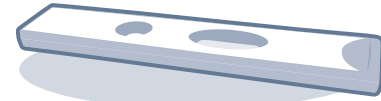


A vizsgálat komponensei



Vizsgálati tesztkazetta



Azonosító cső



Azonosító hígító puffer



Azonosító chip

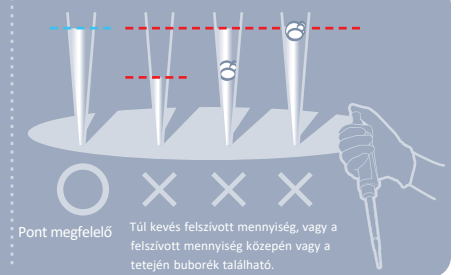


Győződjön meg arról, hogy a kit komponenseinek tételszáma (LOT száma) megegyezik.

LOT negegyezik: **LOT**



Ha az extrakciós puffercsövet hűtőszekrényben tárolják, közvetlenül a vizsgálat előtt tegye ki a mintagyűjtő csövet szobahőmérsékletre legalább 30 percre.



Pont megfelelő Túl kevés felszívott mennyiség, vagy a felszívott mennyiség közepén vagy a tetején buborék található.

A vizsgálat folyamata

1 Mérjen ki 10 μ l-t (Vizelet vagy kontroll minta)



2 A kimért mennyiséget mérje hozzá az azonosító hígító puffer csőhöz



3 Rázza össze legalább 10-szer



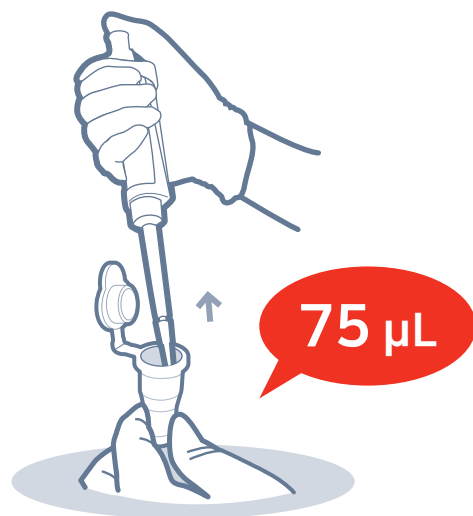
4 Mérjen ki 150 μ l-t



5 Mérje a mennyiséget az azonosító csőhöz



6 Mérjen ki 75 μ l-t



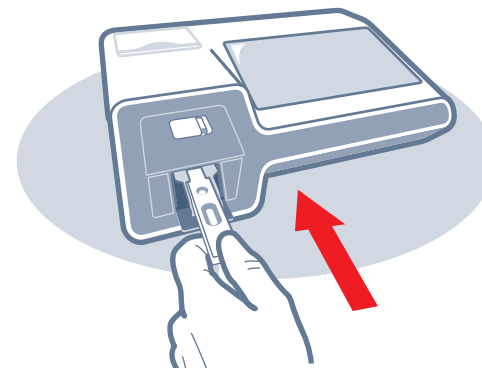
7 Töltse be a tesztvályutalaba a mintakeveréket



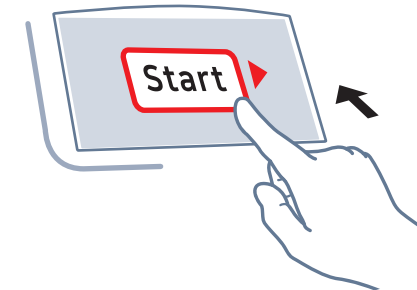
8 Inkubálja a tesztkazettát 12 percig



9 Helyezze be a vizsgálati tesztkazettát



10 Nyomja meg a "Start" gombot (*start = indít)



11 Olvassa le a vizsgálat eredményét (*result = eredmény)

